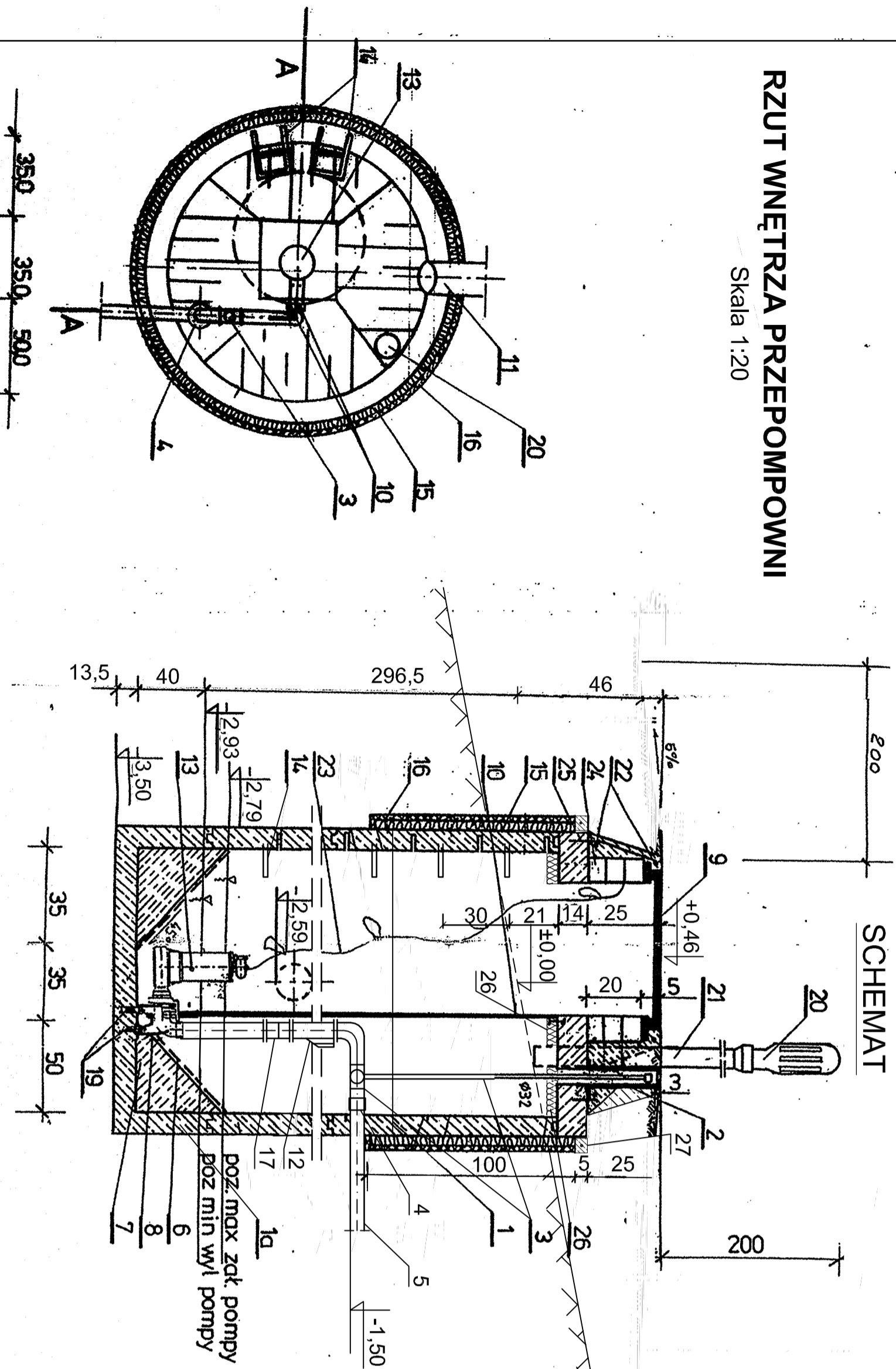


PRZEKRÓJ A - A

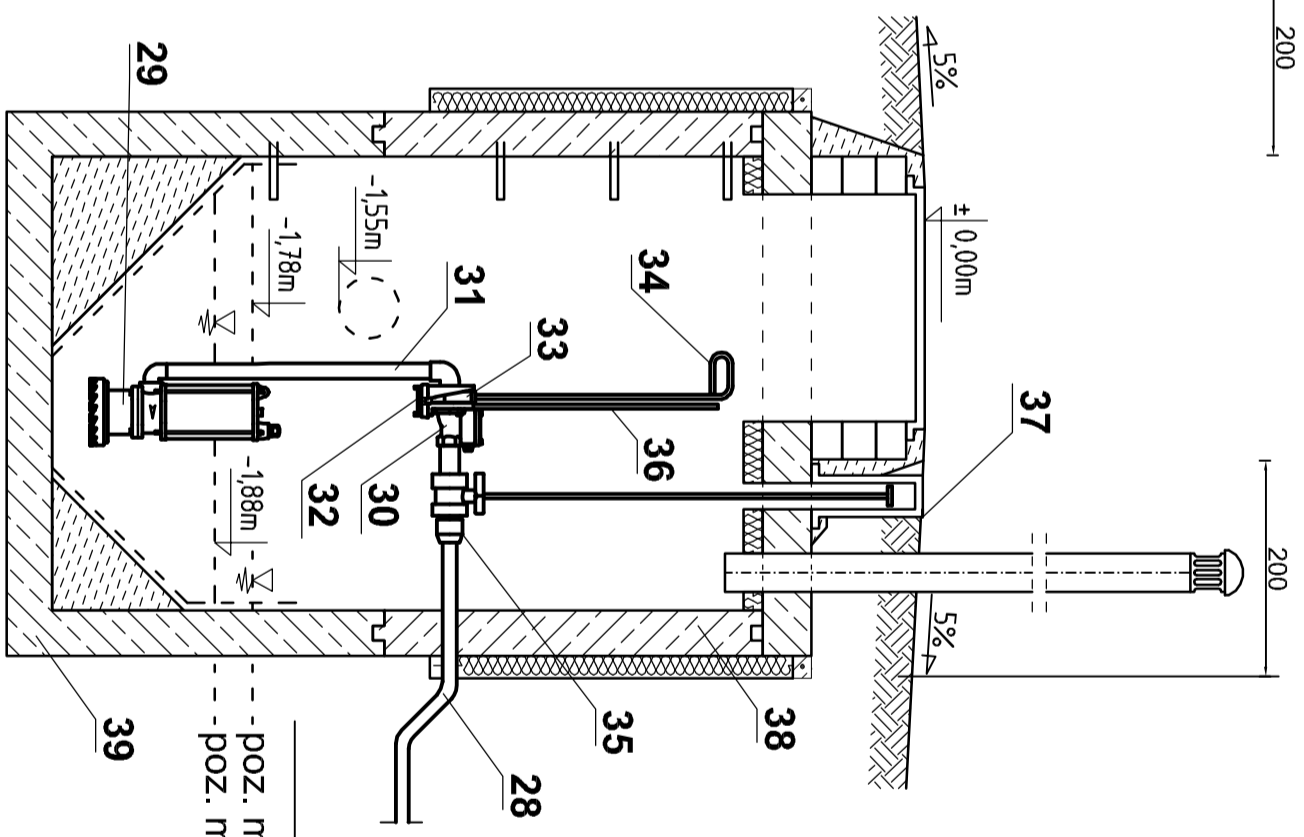
Skala 1:20

SCHEMAT



PRZEKRÓJ A - A

Skala 1:20



OZNACZENIA:

1. Element komory studni Ø1200/ 1000 (3szt.) np. prod. ALSYBET Kurzętnik;
- 1a. Podstawa studni1200/ 500 np. prod. j.w.;
2. Skrzynka żelazna do zasuw;
3. Zawór odcinający kulowy Ø63 mm z przedłużonym trzpieniem z grubościenną rurą PCW Ø1 1/4" do otwierania zaworu
4. Kształtka przejściowa z PE na PCW ;
5. Przewód tłoczny Ø63 mm ciśnieniowy (1,0 MPa) PE-HD K1,80;
6. Spieniona płyta PCW gr. 5 mm;
7. Beton hydrotechniczny marki C12/ 15 (B15) o wodoszczelności W6;
8. Stopa sprężająca do pompy;
9. Wąż żelazny Ø600 mm PN 50 kN;
10. Prowadnica rurowa (stal kwasoodporna) Ø25x2 mm;
11. Przewód odprowadzający ścieki z budynku DN 150 mm;
12. Zawór zwrotny kulowy z rewizją dn 50 mm z przyłączami Gw 2" np. Jatar Jasto;
13. Pompa zatapialna prod. HYDRO - VACUUM FZR 1.02
14. Stopnie złączowe żelazne;
15. Styropian gr. 5 cm;
16. Tynk żywicowy mrozoodporny na ślacie;
17. Śrubunek PCW dla rury Ø2";
18. Mocowanie rury do ściany komory na kolki z wkrętem kwasoodpornym Ø6 mm;
19. Mocowanie stopy sprężającej do dna podstawy studni na kolki rozporowe ze stali kwasoodpornej Ø10 mm;
20. Rura żelazna wywiewna Ø100 mm;
21. Rura żelazna kanalizacyjna Ø100 mm;
22. Zbrojenie nad ociepleniem przepompowni z prętów zbrojeniowych Ø6mm
23. Linka sylonowa Ø10 mm z pętlami co 1,0 m do wyciągania apompy;
24. Podmurówka z kostki betonowej "POLBRUK" na zaprawie cementowej;
25. Pręt zbrojeniowy Ø10 mm - 8 szt.;
26. Ocieplenie stropu przepompowni - styrodur gr. 7cm przyklejony pianką poliuretanową do sklepienia styropianu;
27. Zaprawa - klej do płytek ceramicznych wodoodporny, zbrojona 1 drutem stalowym ocynkowanym Ø 4mm;

--- poz. max zał. pompy
--- poz. min zał. pompy

OZNACZENIA:

28. Rurociąg tłoczny PE40 uszczelniony uszczelką "in situ" 40 mm;
29. Pompa wyporowa z rozdzielaczem i uszczelnieniami mechanicznymi: ORKA 5/4";
30. Zawór zwrotno-kulowy z wyczystką 5/4";
31. Pion tłoczny - rura 42,4 x 3,2mm - 0H18N9;
32. Belka dla złącza hakowego - 0H18N9;
33. Złącze hakowe;
34. Uchwyt do wyciągnięcia pompy - 0H18N9;
35. Zawór odcinający PP 5/4" z przedłużonym trzpieniem do powierzchni terenu;
36. Prowadnica złącza hakowego - 0H18N9;
37. Skrzynka do zasuw wysokości 270mm;
38. Element komory studni Ø1200/ 1000 np. prod. ALSYBET Kurzętnik;
39. Podstawa studni1200/ 1000 np. prod. j.w.;

**TECHNOLOGIA
INDYWIDUALNYCH
PRZEPOMPOWNI ŚCIEKÓW**

SKALA 1:20

INDYWIDUALNE PRZEPOMPOWNIE ŚCIEKÓW

P1; P2; P3; 3 szt.

UWAGI

Obudowę ww. przepompowni wykonać analogicznie jak dla P4;

PRZEDSIĘBIORSTWO GOSPODARKI WODNO - ŚCIEKOWEJ "BIOBOX" Wiesław Mikołajczuk; ul. Polna 101; 87-400 Toruń; tel. (56) 659-70-03			
PROJEKT WYKONAWCZY	PROJEKTANT	UPRAWNIENIA	PODPIS
INWESTOR: GMINA GÓRZNO	mgr inż. Wiesław Mikołajczuk	UAN -N-V/60/T/O/84 (spec. instal. inżynierskiej)	
OBIEKT: Indywidualne przepompownie ścieków P1 + P4	Skala: 1 : 20	DATA: sierpień 2008r.	RYS. nr 5