

MAPA DO CELÓW PROJEKTOWYCH
SKALA 1 : 1000

woj. kujawsko - pomorskie
powiat brodnicki
gmina Górzno
wieś Czarny Bryńsk
ks. rob. 15/2011/75
KERG 2237-1/2011

ARKUSZ 2

mapa zasadnicza 346.433.112 , .121, .122, .124

układ współrzędnych 65 , układ wysokościowy Kronsztadt

Brodnica dn. 27.07.2011

opr. kam. Aniła Zawiaślak

wykonawca Krzysztof Wardowski

GEODETA

inż. Aniła Zawiaślak

GEODETA UPRAWNIONY

Krzysztof Wardowski

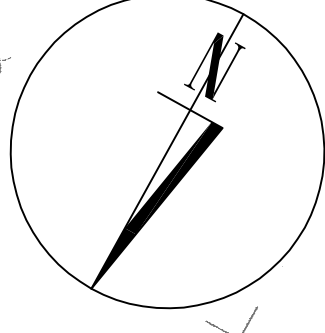
Nr upr. 8152

OZNACZENIA:

PCWØ160 - projektowany wodociąg PCWØ160

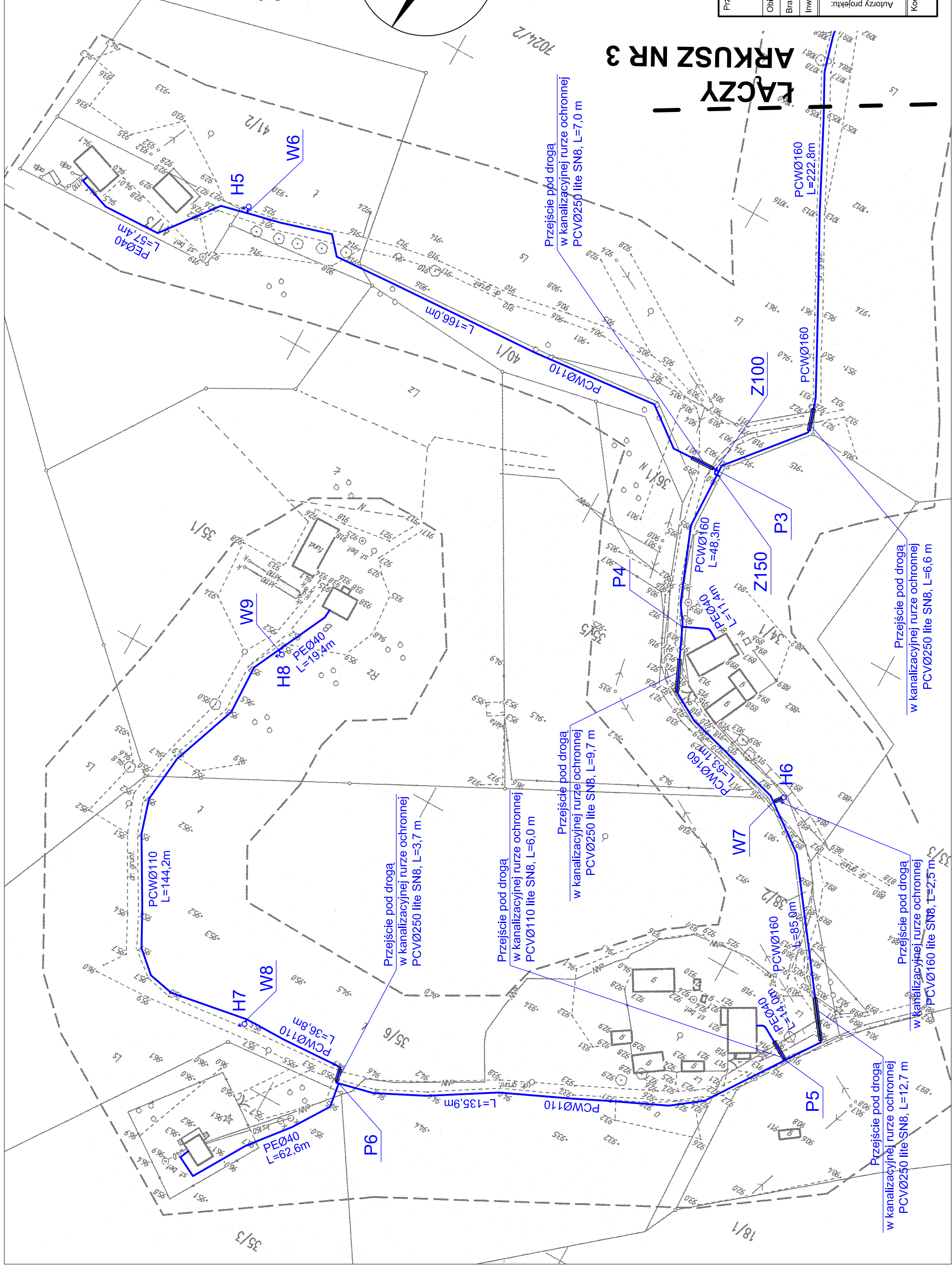
PEØ22 - projektowane przyłącze wodociągowe

Ø80 - Projektowany hydrant naziemny dn80



**PROJEKT
ZAGOSPODAROWANIA
TERENU**
Skala 1:1000
ARKUSZ NR 4

Przedsięwzięcie:	Budowa wodociągu wraz z przyłączami w Traczkach, gm. Górzno				
Objekt:	Wodociąg wraz z przyłączami				
Branża:	sanitarna	Lokalizacja obiektu:	Traczyńska, Gmina Górzno;		
Firma:	PRZEDSIĘBIORSTWO GOSPODARKI WODNO-ŚCIEKOWEJ "BIOBOX"				
Funkcja:	Imię i nazwisko	Nr uprawnień	Specjalność	Podpis	
Projektant:	mgr inż. Wiesław Mikołajczuk	UAN-N-V/60/T0/84	instal.- inż.		
Sprawdzający:	mgr inż. Tomasz Szczepiński	KUP/0153/POOS/09	instalacyjna		
Kod rysunku:	Rodzaj projektu:	Data opracowania:	Skala:	Nr rys.:	
	PROJEKT BUDOWLANY	grudzień 2011 r.	1:1 000	5	



ŁĄCZY
ARKUSZ NR 3