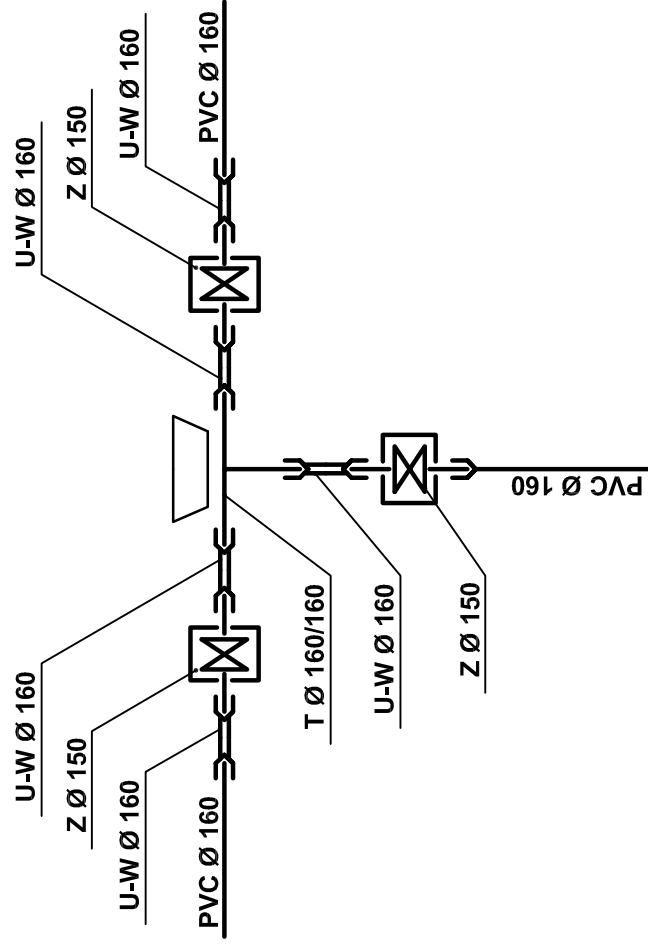
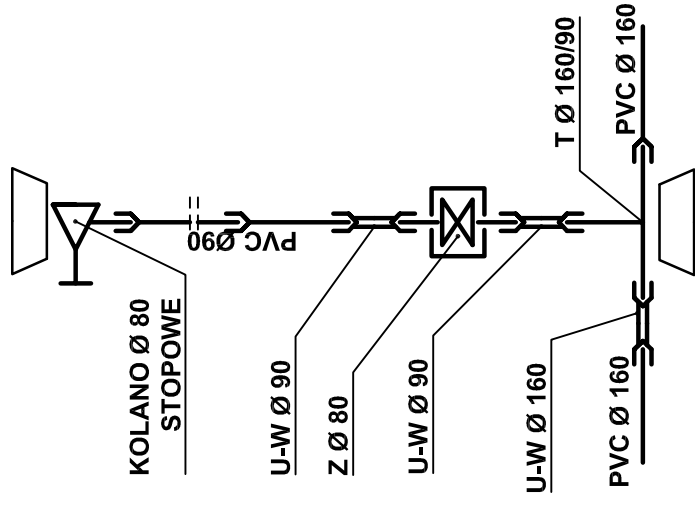


W1



W2



W3

W5

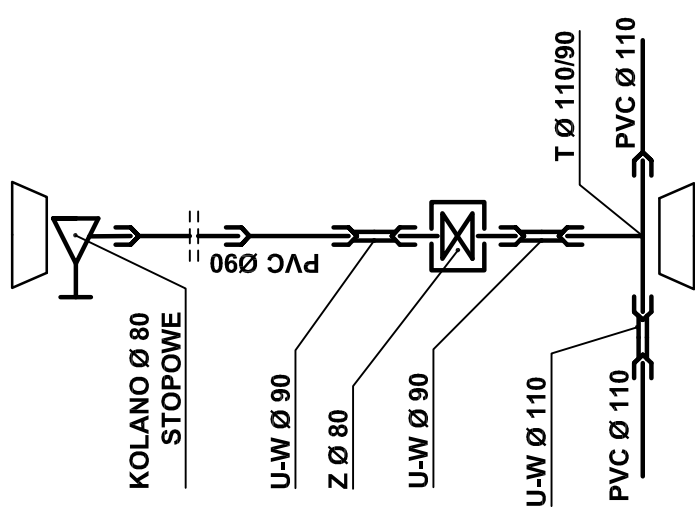
W7

W4

W6

W8

W9



# SCHEMAT WĘZŁÓW WODOCIĄGOWYCH

Przedsięwzięcie:		Budowa wodociągu wraz z przyłączami w Traczyskach, gm. Górzno	
Obiekt:		Wodociąg wraz z przyłączami	
Branża:	sanitarna	Lokalizacja obiektu:	Traczyska, Gmina Górzno;
Inwestor: Gmina Górzno; ul. Rynek 1; 87-320 Górzno;			
Firma: PRZEDSIĘBIORSTWO GOSPODARKI WODNO-ŚCIEKOWEJ "BIOBOX" Wiesław Mikołajczuk, ul. Polna 101; 87-100 Toruń			
Autoryzacja projektu:		Specjalność	
Funkcja	Imię i nazwisko	Nr uprawnień	Podpis
Projektant:	mgr inż. Wiesław Mikołajczuk	UAN-N-V/60/TO/84	instal.- inż.
Sprawdzający:	mgr inż. Tomasz Szczypski	KUP/0153/POOS/09	instalacyjna
Kod rysunku:	Rodzaj projektu: PROJEKT BUDOWLANY	Data opracowania: grudzień 2011 r.	Skala: Nr rys.: <b>6</b>