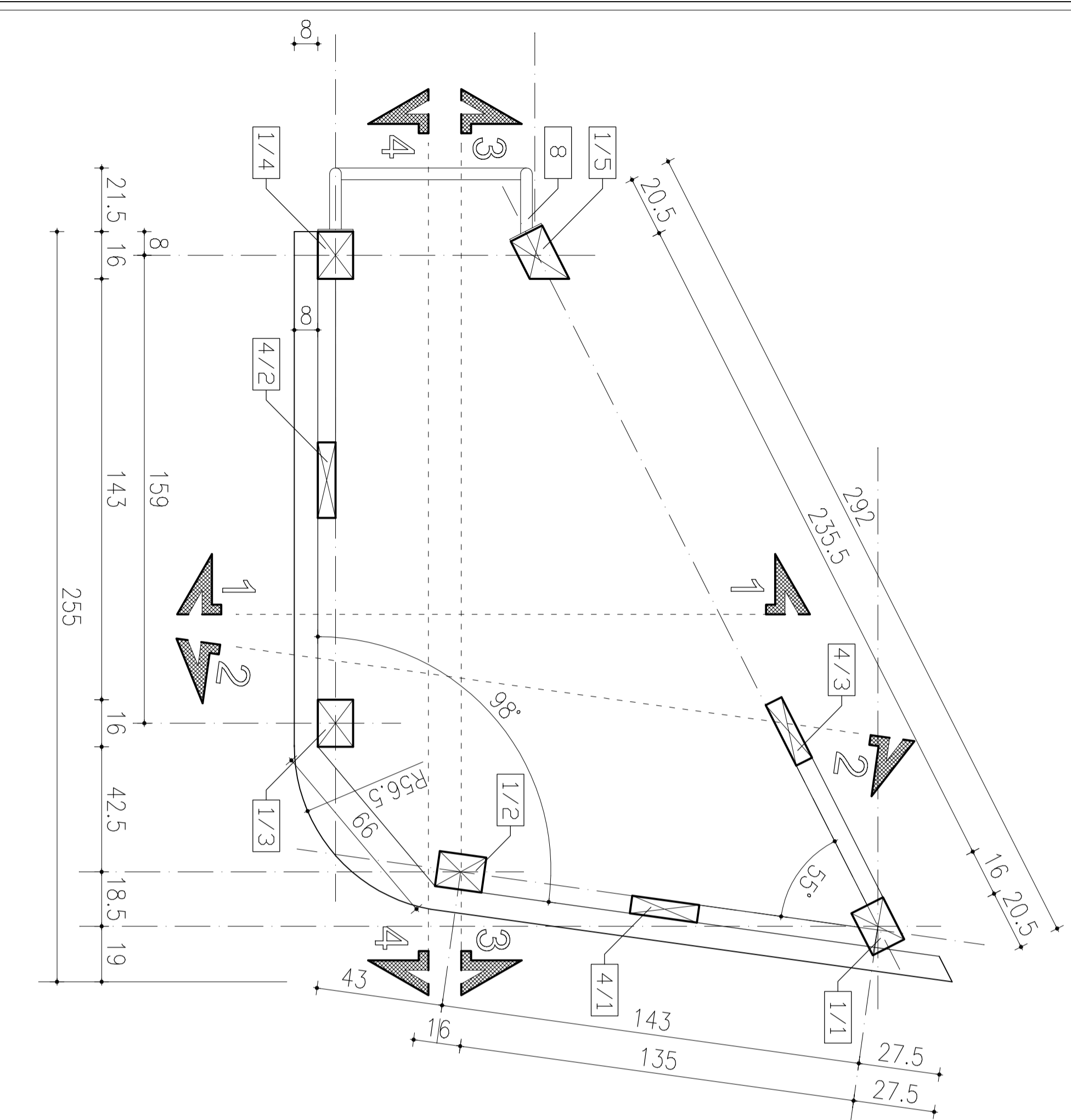
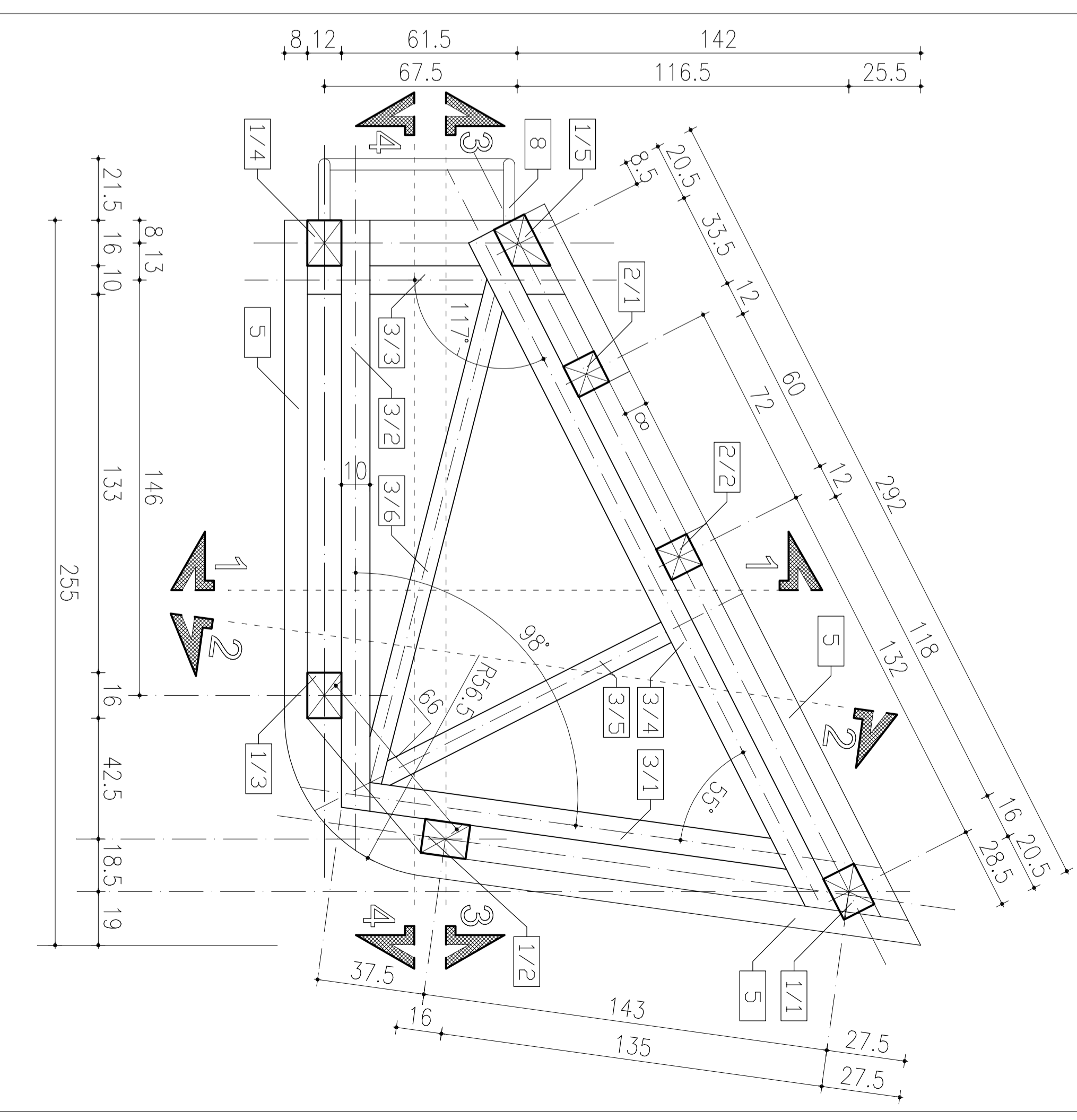


RZUT - POZIOM +0,50



RZUT - POZIOM +1,25



PRZEDMIOT OPRACOWANIA:	BUDOWA MAŁEJ INFRASTRUKTURY TURYSTYCZNEJ NA KAPIELISKU MIEJSKIM W GÓRZNI
OBIEKT:	PODWYŻSZENIE DLA RATOWNIKA
PRZEDMIOT RYSUNKU:	RZUT - POZIOM +0,50; 1,25
ADRES INWESTYCJI:	GÓRZNO - PLAŻA MIEJSKA
INWESTOR:	Gmina Górzno ul. Rynek 1, Górzno 87-420
AUTORZY PROJEKTU:	Pracownia Architektoniczna "PLAN" ul. Przemysłowa 5/5, Lidzbark 13-230
OPRACOWANIE:	mgr inż. arch. Maciej Kwiatkowski
SKALA:	1:20
NR RYS.:	E-1
DATA:	07.2014
ARCHITEKTURA:	mgr inż. arch. Jerzy Ebing upr. nr - Cie 54-98
	Podpis: