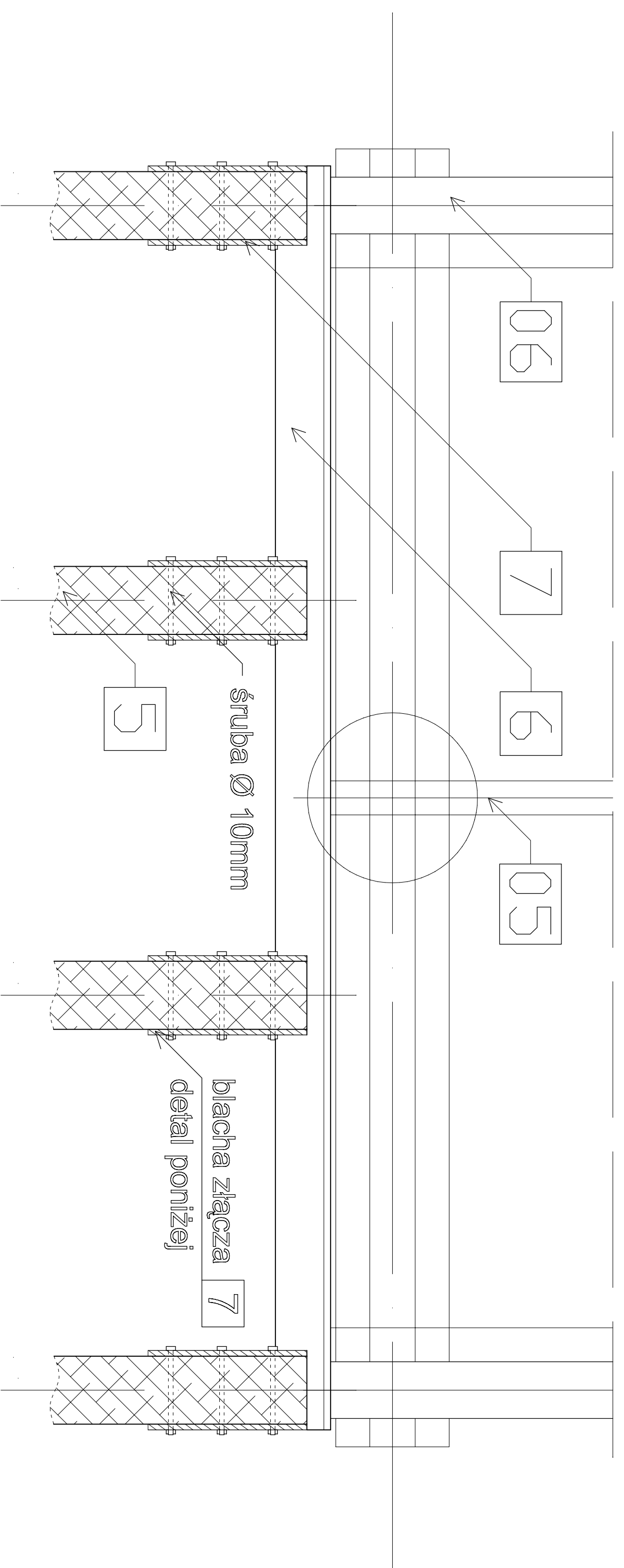
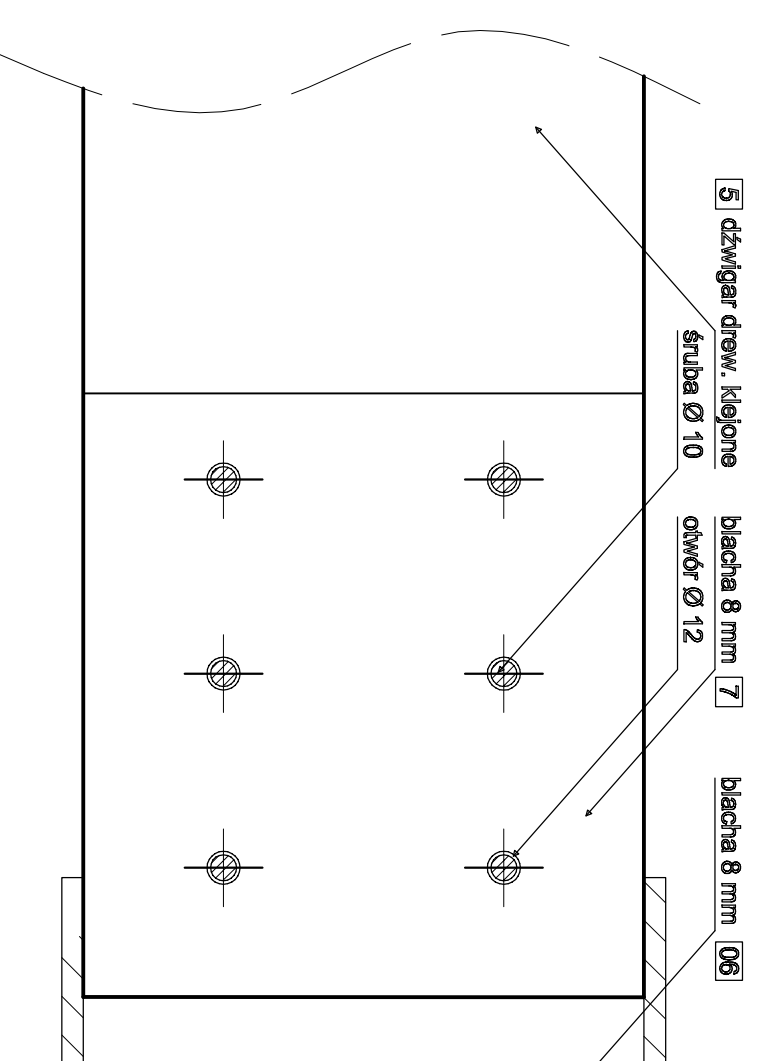
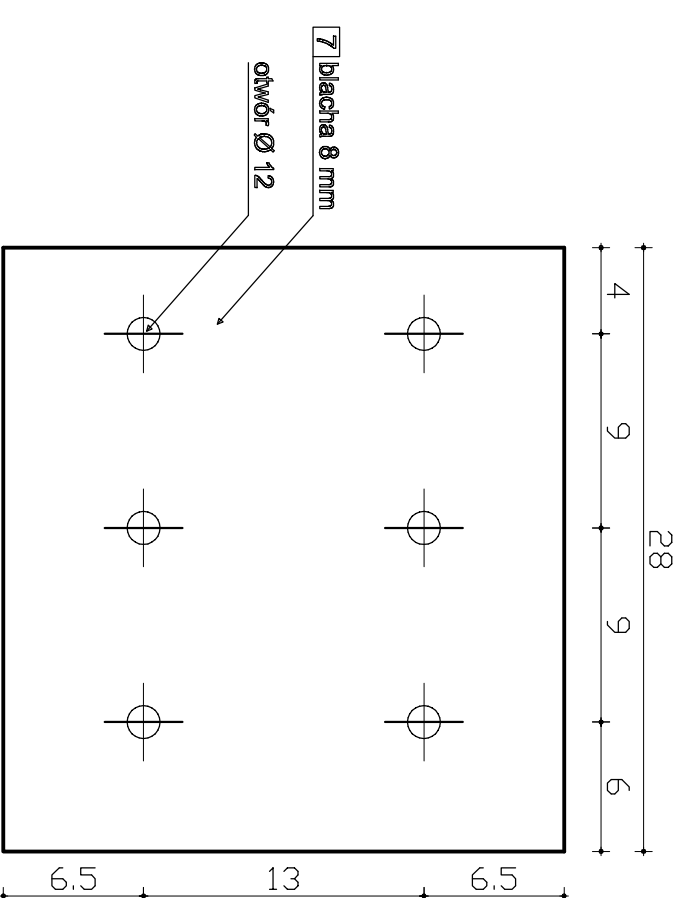


DETAL NR1



SKALA 1:10

BLACHA ZŁĄCZA (NR 7)



SKALA 1:5

PRZEDMIOT OPRACOWANIA:	BUDOWA MAŁEJ INFRASTRUKTURY TURYSTYCZNEJ NA KĄPIELISKU MIEJSKIM W GÓRZNI		
OBIEKT:	POMOST GŁÓWNY-MOSTEK	SKALA	1:5/1:10
PRZEDMIOT RYSUNKU:	DETAL ŁĄCZENIA BELEK Z DREWNA KLEJONEGO Z ISTN. POMOSTEM	NR RYS.	A/1-3
ADRES INWESTYCJI:	GÓRZNO - PLAZA MIEJSKA	DATA	07.2014
INWESTOR:	Gmina Górzno ul. Rynek 1, Górzno 87-320		
AUTORZY PROJEKTU:	Pracownia Architektoniczna "PLAN" ul. Przemysłowa 5/5, Lidzbark 13-230		
	OPRACOWANIE - mgr inż. arch. Maciej Kwiatkowski		
	ARCHITEKTURA- mgr inż. arch. Jerzy Ebing upr. nr -Cie 54-98	Podpis:	