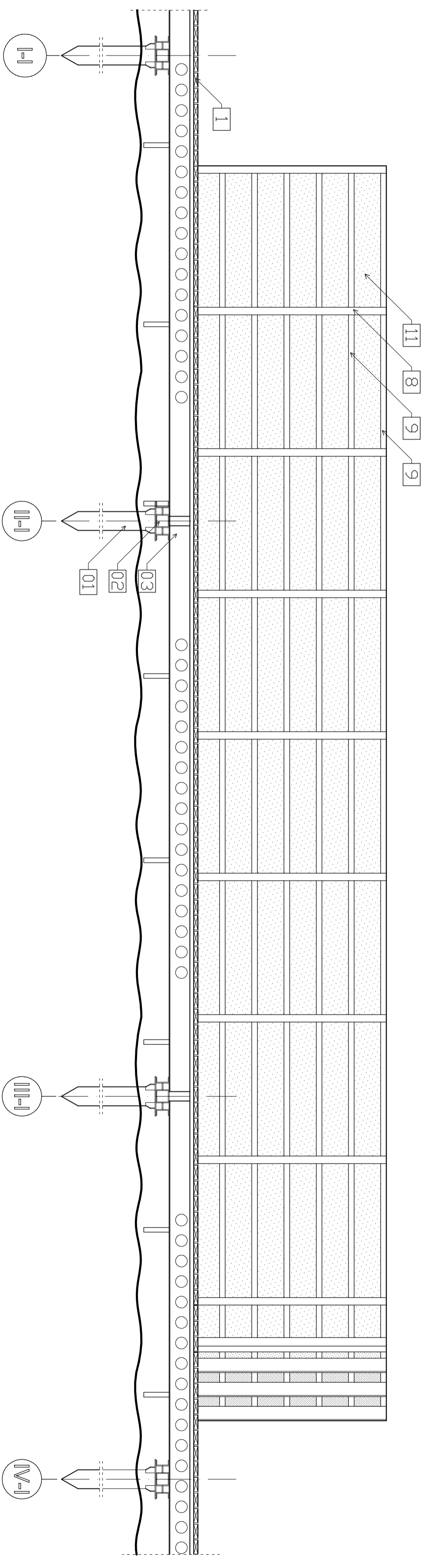
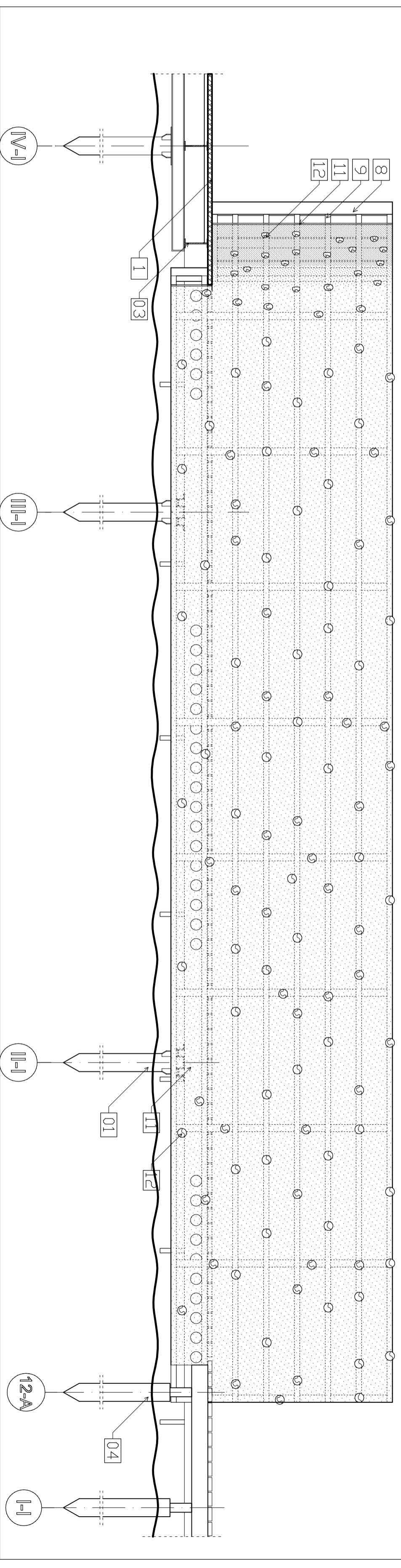


WIDOK OD STRONY PLAŻY



WIDOK OD STRONY JEZIORA



PRZEDMIOT OPRACOWANIA:	BUDOWA MAŁEJ INFRASTRUKTURY TURYSTYCZNEJ NA KAPIELISKU MIEJSKIM W GÓRZNI	
OBIEKT:	POMOST GŁÓWNY - ŚCIANKA WSPINACZKOWA	SKALA 1:50
PRZEDMIOT RYSUNKU:	WIDOKI	NR RYS. A2-4
ADRES INWESTYCJI:	GÓRZNO - PLAŻA MIEJSKA	DATA 07.2014
INWESTOR:	Gmina Górzno ul. Rynek 1, Górzno 87-320	
AUTORZY PROJEKTU:	Pracownia Architektoniczna "PLAN" ul. Przemysłowa 5/5, Lidzbark 13-230	
	OPRACOWANIE - mgr inż. arch. Maciej Kwiatkowski	
	ARCHITEKTURA - mgr inż. arch. Jerzy Ebling upr. nr. C-6 54-98	Podpis: