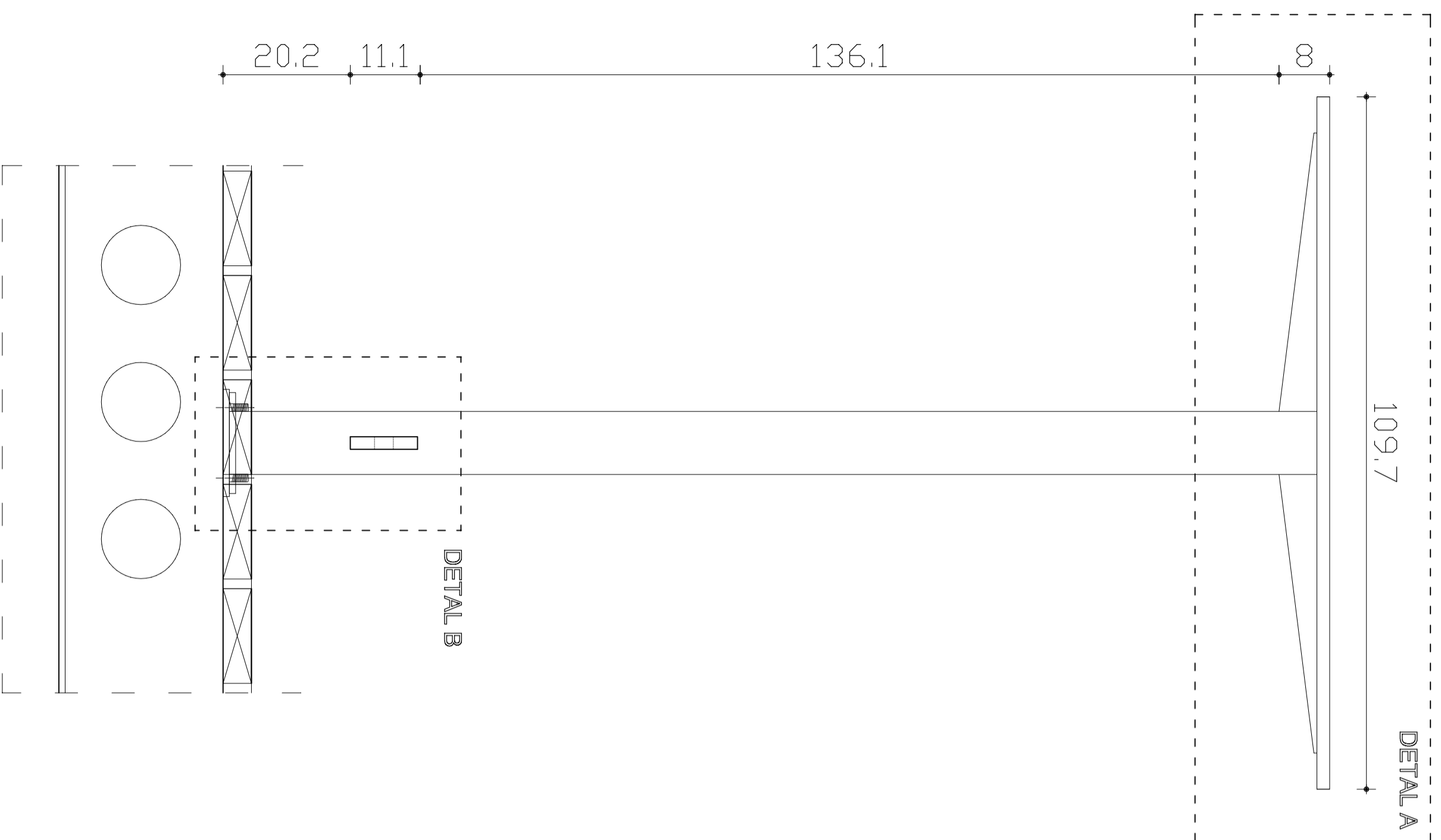
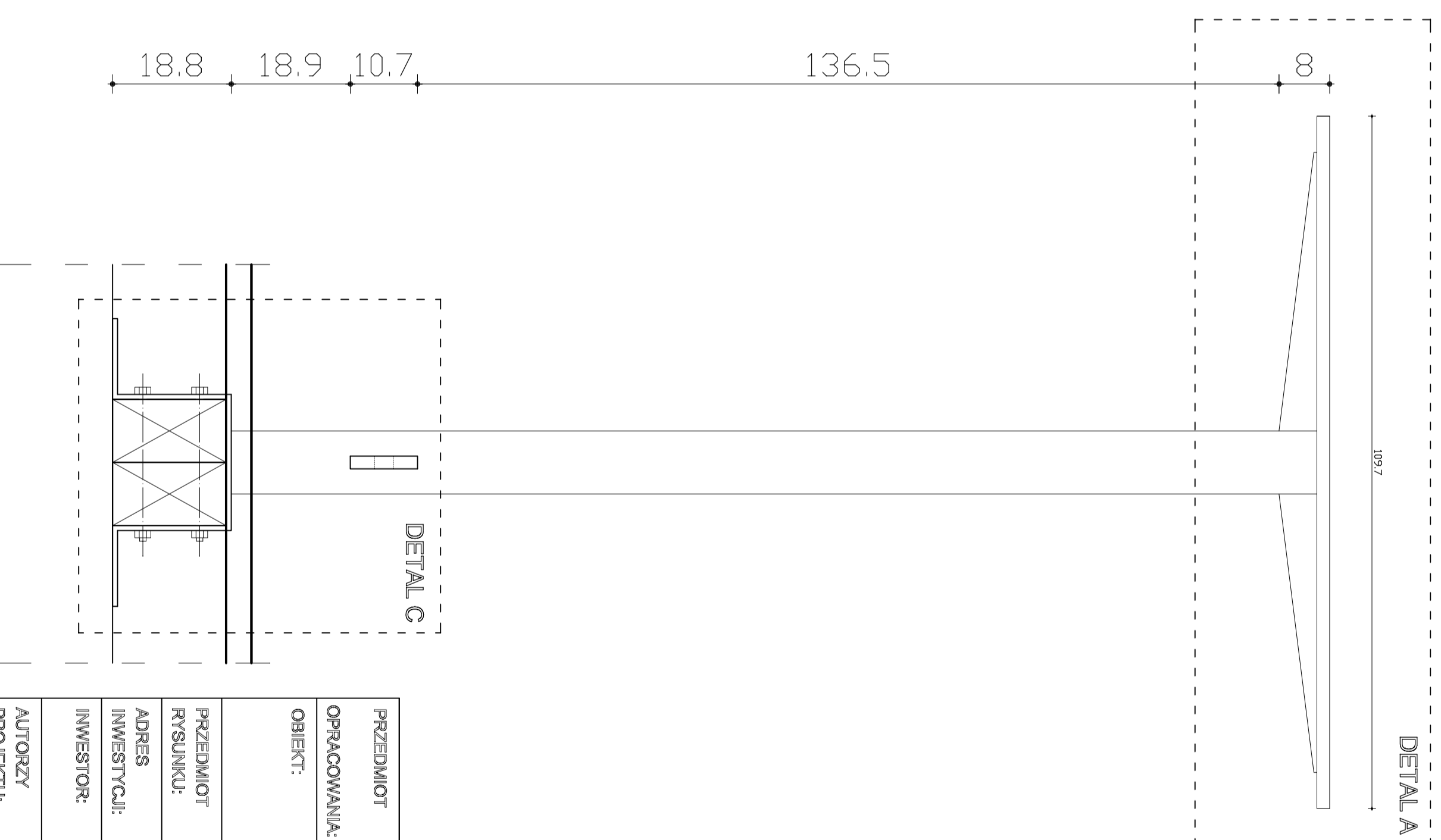


SLUPEK NR 2



SLUPEK NR 1



SLUPEK NR 1

PRZEDMIOT OPRACOWANIA:	BUDOWA MAŁEJ INFRASTRUKTURY TURYSTYCZNEJ NA KĄPIELISKU MIEJSKIM W GÓRZNIĘ	
OBIEKT:	POMOST GŁÓWNY - - PARK LINOWY	SKALA 1:5
PRZEDMIOT RYSUNKU:	SLUPEK	NR RYS. A/4-1
ADRES INWESTYCJI:	GÓRZNO - PLAZA MIEJSKA	DATA 07.2014
INWESTOR:	Gmina Górzno ul. Rynek 1, Górzno 67-320	
AUTORZY PROJEKTU:	Pracownia Architektoniczna "PLAN" ul. Przemysłowa 5/5, Lidzbark 13-230	
	OPRACOWANIE - mgr inż. arch. Maciej Kwiatkowski	
	ARCHITEKTURA- mgr inż. arch. Jerzy Ebling upr. nr -Cie 54-98	Podpis: