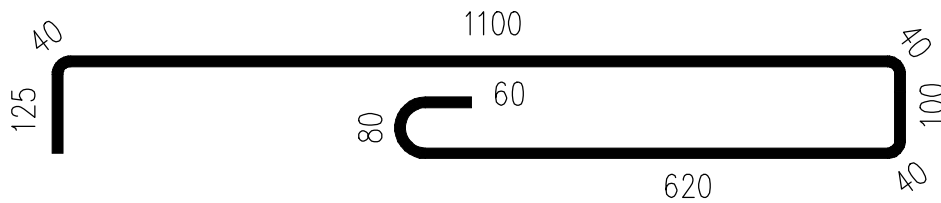
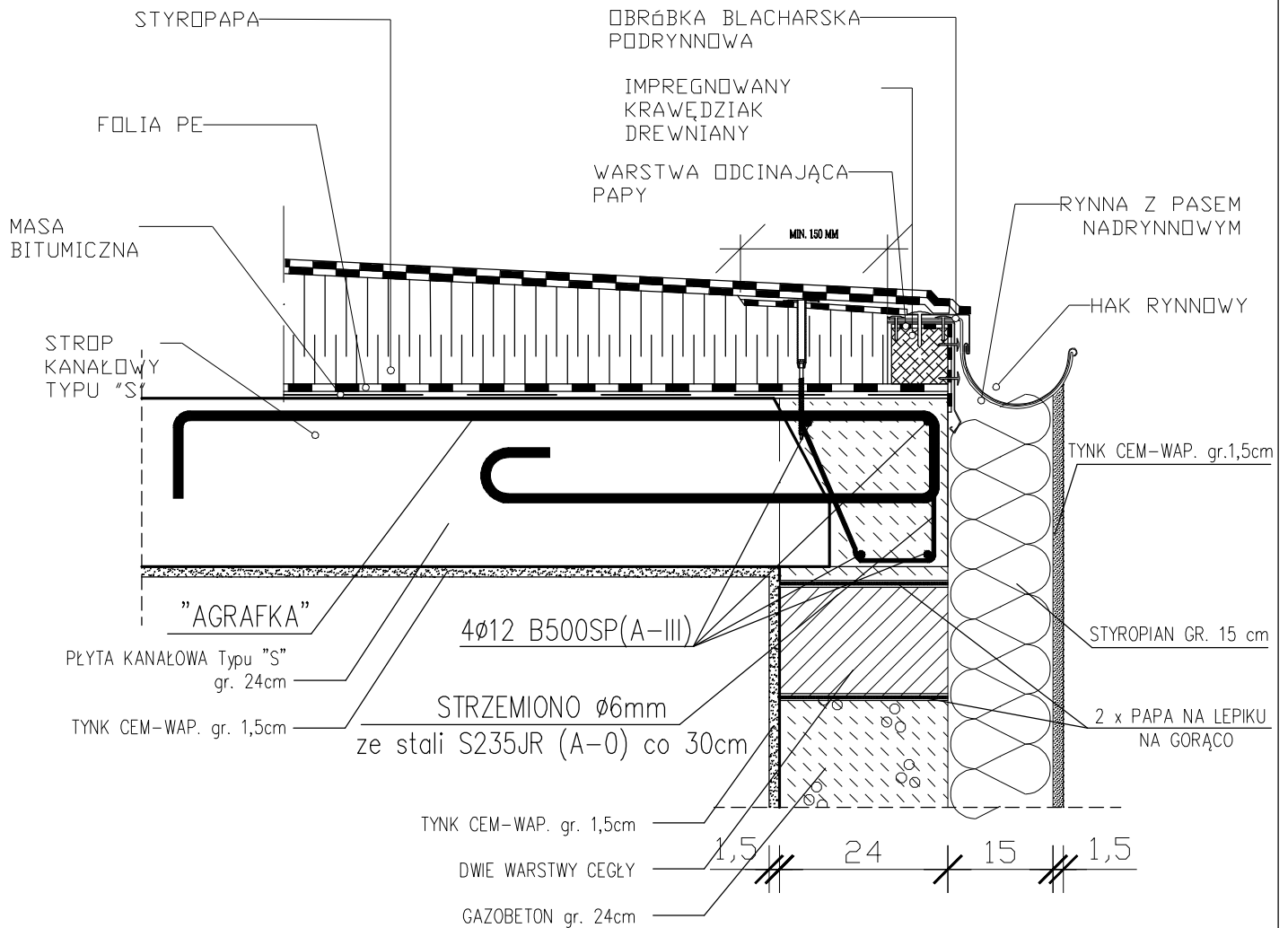


SZCZEGÓŁ 1-1



"AGRAFKA" $\varnothing 14$ St05-b L=2205

UWAGI: W celu wykonania warstwy spadkowej zaleca się zastosowanie gładzi cementowej na konstrukcji żelbetowej lub klinów styropianowych na warstwie termoizolacyjnej.

USŁUGI INWESTYCYJNE NADZORY BUDOWLANE KOSZTORYSOWANIE
inż. SŁAWOMIR MAŃKA GORCZENICA 98c, 87-300 BRODNICA

Tytuł rysunku:

SZCZEGÓŁ 1-1

Konstrukcja:
inż. Sławomir Mańka
KUP/0003/POOK/10

podpis

data
07.2014.

Projekt

Obiekt:
Budowa budynku dla karetki - Garaż

Skala:
1:10

Lokalizacja:
Górzno ; dz. nr 200/3, 493/2, 493/3

Nr rysunku:

26