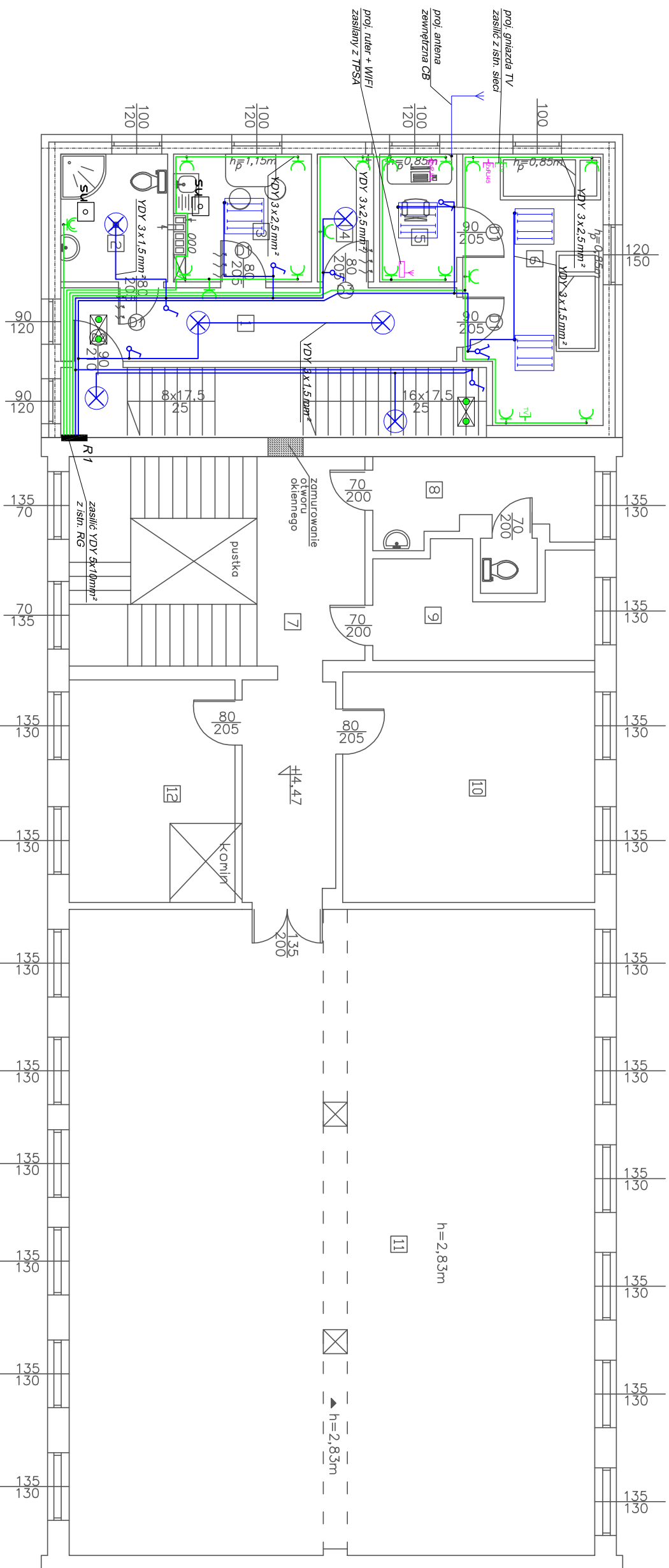


LEGENDA

- gniazda 2 x 16A +N+ PE 230V uszczelnione
- gniazda 2 x 16A +N+ PE 230V
- gniazdo TV
- gniazdo sieciowe LAN RJ 45
- wyłącznik serwyjny
- wyłącznik pojedynczy
- oprawa ewakuacyjna Hybrid
- oprawa żarowa COSMO 60W IP 44
- oprawa LUG Classic 4x18 IP 20
- moduł awaryjny 2h
- zacisk ekwipotencjalny
- obw. 3x400V
- obw. gniazdz 230V
- obw. oświetlenia

RZUT PIĘTRA

SKALA 1:100



ZESTAWIENIE POW. NOWOPROJEKTOWANYCH

1. Korytarz m2 11,61
 2. Łazienka m2 5,43
 3. Pom. socjalne m2 6,70
 4. Magazyn leków m2 2,86
 5. Pom. informatyczne m2 3,95
 6. Pokój wypoczynkowy m2 14,42
- RAZEM powierzchnia piętra proj. m2 44,97**

ZESTAWIENIE POW. ISTNIEJĄCYCH

7. Korytarz m2 17,36
 8. WC m2 8,31
 9. Pom. magazynowe m2 8,25
 10. Pokój m2 23,05
 11. Pom. konferencyjne m2 135,32
 6. Pokój m2 14,71
- RAZEM powierzchnia piętra ist. m2 207,0**

- ściany istniejące
- ściany projektowane

PRACOWNIA PROJEKTOWA MB *inż. Marek Bródzowski*

PRACOWNIA PROJEKTOWA *Marek Bródzowski*

87-400 Golub-Dobrzyń, ul. Browarowa 3
 tel./fax: 56 683 4980, 508226275, e-mail: m_brodzowski@op.pl
 NIP 878-162-28-28 REGON 340682140

OBIEKT Remiza strażacka - nadbudowa
 Górzno, dz. nr 493/3, 493/4, 200/2, 221/3, 221/4, 223/5

INWESTOR Miasto i Gmina Górzno
 Górzno, ul. Rynek 1, 87-320 Górzno

RYSUNEK Schemat Instalacji elektrycznej - piętro

OPRACOWAŁ inż. Marek Bródzowski

PROJEKTANT mgr inż. Stanisław Osinski
 nr uprawnień: LAN-NV/5346/1/07086
 specjalność: instalacyjno - elektryczna

skala : 1 : 100

Branża Elektryczna

Data : lipiec 2016

nr rys. E-1