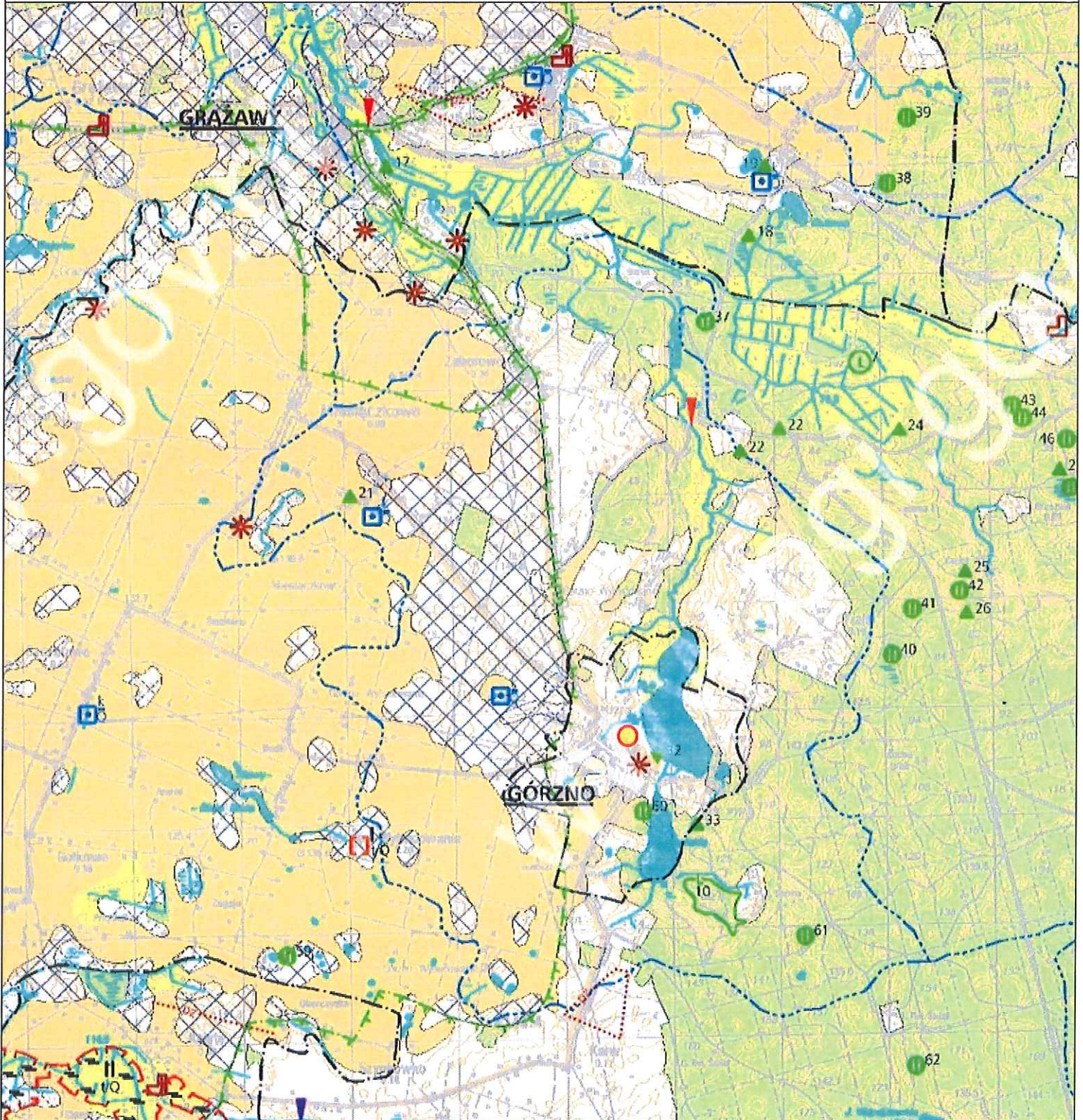
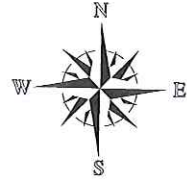


WYCINEK MAPY
GEOŚRODOWISKOWEJ POLSKI
(PLANSZA A)
ark. GÓRZNO (286)
skala 1: 50 000



Objaśnienia:

 teren projektowanych robót geologicznych

* objaśnienia stanowią zał. nr 1/6

GEOTECHNICA - Toruń, ul. Kościuszki 49d, tel (0-56) 655-80-40

Tytuł opracowania

Projekt robót geologicznych dla rozpoznania warunków geologiczno-inżynierskich w rejonie osuwiska w miejscowości Górzno, pow.brodnicki

Opracowała

mgr inż. A.Pustulka

Data

II - 2017

Zał. nr 1/5